

Auf dieses Fräsbild können Sie sich was einbilden.

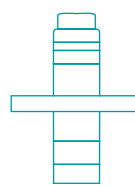
T12

**MARTIN**





# T12



Starrfräse

## Kompakt in der Klasse, Premium in der Leistung.

Die T12 ist unsere Kompaktfräse mit allen MARTIN Premiumeigenschaften. Zum Einen durch ihre hochfunktionelle, aber dennoch einfach zu bedienende Steuerung. Zum Anderen durch ihren einzigartig präzisen und robusten Maschinenbau. Das fügt sich zu einem perfekten Preis-/Leistungsverhältnis. Die T12 ist die ideale Maschine für jeden Betrieb – ob als preiswerter Einstieg in die MARTIN Welt des Fräsens oder als effektive Erweiterung der Fertigungsmöglichkeiten in Handwerk und Industrie. Durch ihre individuellen Anpassungsmöglichkeiten ist sie die perfekte Tischfräse für die verschiedensten Anwendungsbereiche. Lassen auch Sie sich von der kompakten T12 Tischfräse begeistern.



**T12 mit Zubehör** (mehr Informationen im Optionen-Buch)

T1211 | Digitale Anzeige der Position des Anschlaglineals (rechts)

T1240 | Centrex Schutz

T1245 | Wegschwenkvorrichtung für Fräsanschlag



Kurze Rüstzeiten  
dank moderner  
Steuerungstechnik



**Klein, aber stark.**

Die mechanischen Komponenten der T12 sind hochwertig und dauerhaft ausgelegt. Trotz der klein und leicht wirkenden Kompaktbauweise ist die Maschine äußerst schwer und robust gebaut.

Fräsdorn-Schnell-  
wechselsystem HSK



Fräsanschlag  
beidseitig geführt



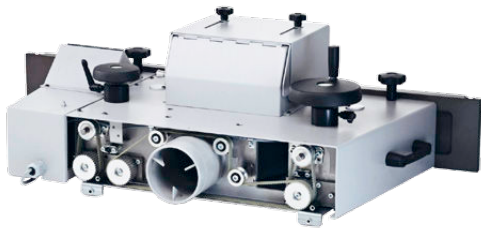
Kompaktbauweise  
als schwere  
Verbundkonstruktion



**MARTIN**



## Technik des Fräsanschlags | Standard



## Präzision und Wiederholgenauigkeit serienmäßig.

Der aus der Premiumklasse stammende Fräsanschlag der T12 besticht durch seine aufwändige beidseitige Führung, die eine in der Premium-Kompaktklasse schier einzigartige Wiederholgenauigkeit von  $\pm 0,025$  mm ermöglicht. Durch diese Präzision, die übrigens auch für die Fräshöhe gilt, lassen sich z. B. Konterarbeiten problemlos und mit höchster Genauigkeit erledigen. In der Grundausstattung der T12 wird der Fräsanschlag per Handrad nach digitaler Anzeige in der Steuerung eingestellt und kann in einer motorisierten Variante auch vollständig elektronisch gesteuert werden. Wird der Anschlag, etwa für Bogenfräsarbeiten vom Maschinentisch genommen, machen robuste aber exakte mechanische Passungen ein aufwändiges Referenzieren nach dem neuerlichen Aufbau überflüssig.

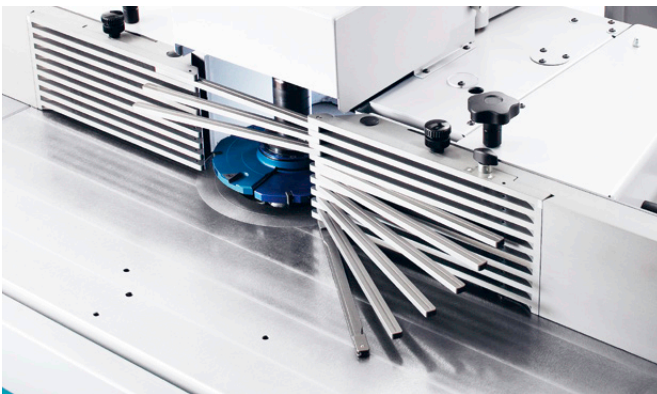




## Werkzeugwechsel in Sekunden.

Für alle, die ihre Werkzeuge schnell und einfach als Einheit mit dem Dorn wechseln möchten oder die Tischfräse gar als effektive Ergänzung zu einem CNC Bearbeitungszentrum sehen, ist die HSK Schnittstelle eine ideale Ergänzung. Dank dieser Technik wechseln Sie innerhalb weniger Sekunden die Werkzeug-/Dorneinheit und sparen enorm Rüstzeiten! Zudem können Sie problemlos geeignete Werkzeuge eines CNC Bearbeitungszentrums direkt auf der Tischfräse einsetzen und dadurch diese teure Maschine von kapazitätsfressenden Durchlaufräsarbeiten entlasten.

# Starrfräse mit hoher Flexibilität.



[Integralanschlagbacken | T1242](#)

## Mehr Flexibilität und Sicherheit.

Die Anschlagöffnung sollte immer bestmöglich geschlossen sein, damit das Werkstück sicher geführt am Fräsanschlag entlanggleiten kann. Beides wird mit dem bewährten Integralanschlag erreicht. Die Stege der aus hart-coatiertem Aluminium bestehenden Backen lassen sich einfach in Position klappen, wieder lösen und auch in der Höhenposition variieren. Die Stegkassetten sind leicht zu entnehmen, um das Arbeiten mit Vorsetzbrett zu ermöglichen.

## Fräsen – schnell und einfach.

Mit einer elektromotorischen Positionierung des Fräsanschlages können alle Einstellungen, die mit dem Handrad vorgenommen wurden, bequem und präzise über die Steuerung erfolgen. Mit einer für eine Premium-Kompaktklasse außergewöhnlich hohen Wiederholgenauigkeit von  $\pm 0,025$  mm können die Anschlageneinstellungen zielgenau angefahren werden. Selbst kritische Einstellungen, wie etwa bei Konterarbeiten, lassen sich höchst präzise positionieren.

## Drehzahl ist alles.

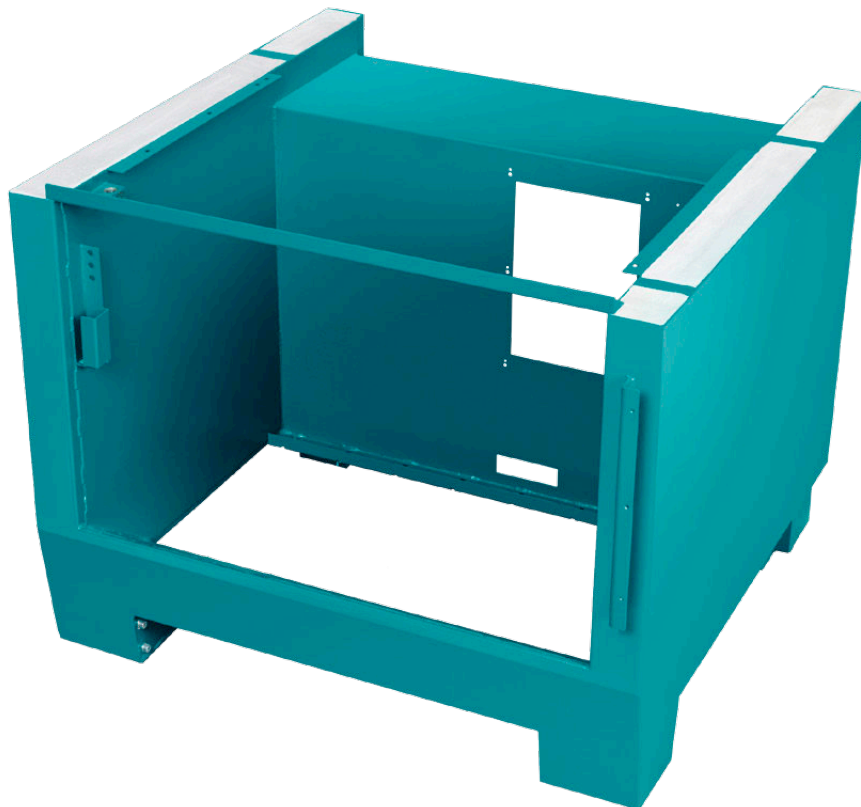
Die stufenlose Drehzahlregelung für die Frässpindel ermöglicht die optimale Anpassung der Drehzahl im Bereich von 1.000 bis 12.000 U/min – auch im laufenden Betrieb. Durch einen großen Drehzahlbereich können neben langsam laufenden Profilschleifwerkzeugen auch hochtourig drehende Werkzeuge mit idealer Schnittgeschwindigkeit problemlos eingesetzt werden. Dabei steht mit Motorstärken von 7,5 kW bis 11 kW immer die entsprechende Kraft zur Verfügung.



[Elektromotorisch positionierter Fräsanschlag | T1212](#)



# Robuste, solide und langlebige Bauweise.



## Standfest und präzise, die T12.


Mag die T12 aufgrund ihrer äußeren Erscheinung eher leicht und klein wirken, bringt sie dennoch solide 950 kg auf die Waage und überzeugt durch eine außergewöhnliche Standfestigkeit. Diese verdankt die Tischfräse ihrem soliden Verbundständer. Durch intelligenten Verbund der beiden Werkstoffe Stahl und Beton entsteht ein schwerer und robuster, vor allem aber vibrationsabsorbierender Ständer. Er bildet eine perfekte Grundlage für die starke Gusstischplatte und die aufwändig gelagerte Frässpindel – und sorgt damit für erstklassige Arbeitsergebnisse.



Der einzigartige  
Aufbau des MARTIN  
Verbundständers führt  
zu unvergleichbarer  
Stabilität.







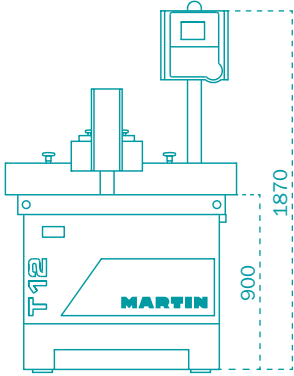
## Sichere Führung für den Handvorschub.

Das Werkstück soll sicher geführt werden, auch bei Arbeiten mit Handvorschub. Hier leistet der Centrex-Schutz wertvolle Dienste. Wird der Schutz gebraucht, klappen Sie ihn einfach in Position und stellen sowohl den Oberdruck als auch den frontseitigen Druck spielend leicht ein. Benötigen Sie den Schutz nicht mehr ist er ebenso schnell wieder aufgeräumt.

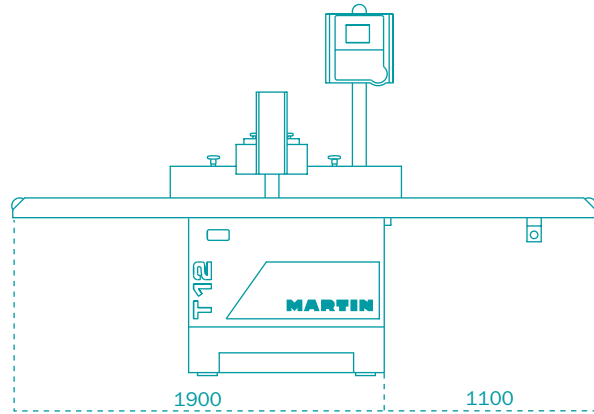
Im Zusammenspiel mit dem Integralanschlag, dessen Stege sich ohne Werkzeug einfach in Arbeitsstellung klappen lassen, arbeiten Sie schnell, sicher und effektiv. Das schafft höchste Sicherheit auch wenn mit Handvorschub gearbeitet wird.



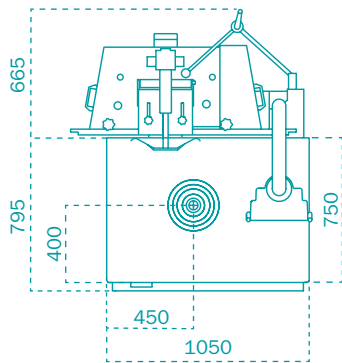
## T12 Starrfräse



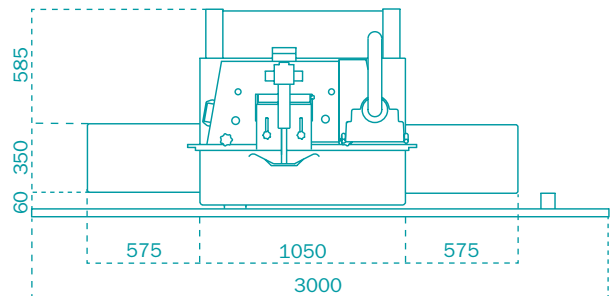
T12 | Seitenansicht



T12 | Seitenansicht



T12 | Draufsicht



T12 | Draufsicht



## Technische Daten

### T12 Starrfräse

### T27 Starr- und Schwenkfräse

Motorstärke optional	5,5 kW 7,5 kW   11,0 kW   stufenlos: 7,5 kW   9,5 kW	5,0 kW   6,0 kW 7,5 kW   9,5 kW
Steuerung optional	5,7" Touchscreen –	5,7" Touchscreen 10,4" Touchscreen
Bedienpult	auf Augenhöhe, geneigt, 2-fach drehbar	auf Augenhöhe, geneigt, 2-fach drehbar
Spindelhub optional	150 mm –	150 mm 125 mm mit Motor 7,5   9,5 kW
Spindelschwenkung	– –	T27 Fix: – T27 Flex: ± 46,00°
Drehzahlen optional	3.000   4.500   6.000   8.000   10.000 U/min stfl. Drehzahlregelung 1.000 – 12.000 U/min	3.000   4.000   5.000   6.000   8.000   10.000 U/min stfl. Drehzahlregelung 1.000 – 12.000 U/min
Tischöffnung	255   205   161   106   74 mm	255   205   161   106   74 mm
Anzeigenauflösung	0,05 mm	0,05 mm   0,01°
Wiederholgenauigkeit	± 0,025 mm	± 0,025 mm   ± 0,005°
Absauganschlüsse	2 x 120 mm	2 x 120 mm
Gewicht	ca. 950 – 1.200 kg	ca. 1.200 – 1.600 kg

Die Maschinen sind staubarm nach BGI 739-1, Anhang 1.

Alle Maßangaben in Millimeter. Hergestellt in Deutschland.

Maße und technische Daten unterliegen der technischen Neuerung und können sich ohne vorherige Ankündigung ändern. Abbildungen können vom Original abweichen. Die verbindlichen technischen Merkmale und Ausstattungen entnehmen Sie bitte der gültigen Preisliste.



**Besuchen Sie uns:**

Website



Facebook



YouTube



Broschüre



Kontaktieren Sie uns unter  
+49 (0) 8332 911-0  
[sales@martin.info](mailto:sales@martin.info)

**MARTIN**