

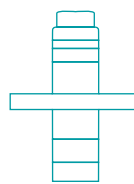
Di una superficie fresata così, ci si può ben vantare.

T12

MARTIN



T12



Toupie ad albero fisso

Categoria compatta, prestazioni superiori.

La T12 è la nostra fresatrice compatta con tutte le superiori caratteristiche MARTIN. Innanzitutto è dotata di un comando altamente funzionale e tuttavia facile da usare. Inoltre presenta una struttura eccezionalmente precisa e robusta. Tutto ciò confluisce in un perfetto rapporto qualità/prezzo. La T12 è la macchina ideale per ogni azienda, sia come accesso a prezzo contenuto al mondo della fresatura MARTIN che come efficace ampliamento delle possibilità di produzione nella piccola impresa e nell'industria. Grazie alla sue possibilità di adattamento specifiche, è la fresatrice da banco perfetta per i campi di applicazione più diversi. Lasciatevi sorprendere anche voi dalla fresatrice da banco compatta T12.



T12 con accessori (ulteriori informazioni nel libretto delle opzioni)

T1211 | Indicazione digitale della posizione della squadra guida (destra)

T1240 | Protezione Centrex

T1245 | Dispositivo di allontanamento per fermo di fresatura



Brevi tempi di preparazione grazie alla moderna tecnologia di comando



Sistema di sostituzione veloce del mandrino portafresa HSK



Fermo di fresatura con guida su due lati



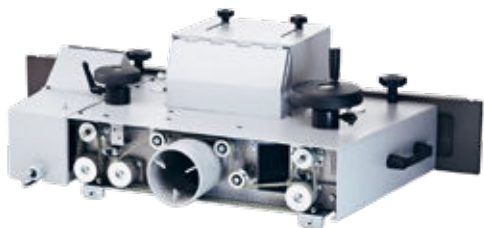
Struttura compatta come solida costruzione composita



Piccola ma potente.

I componenti meccanici della T12 sono di alta qualità e fatti per durare. Nonostante la struttura piccola e di aspetto leggero, la macchina è estremamente solida e robusta.

Tecnologia del fermo di fresatura | Standard



Precisione e accuratezza di ripetibilità di serie.

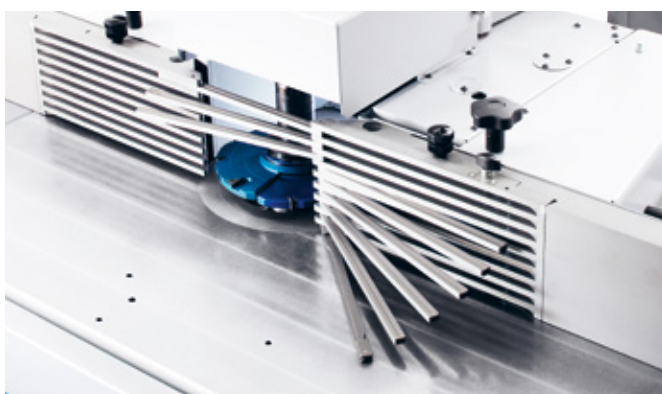
Il fermo di fresatura della T12, proveniente dalla categoria superiore, si caratterizza per la precisa guida sui due lati che permette un'accuratezza di ripetibilità di $\pm 0,025$ mm, semplicemente unica nella categoria compatta di alta gamma. Grazie a questa precisione, che tra l'altro si applica anche all'altezza di fresatura, ad esempio è possibile realizzare senza problemi e con la massima precisione anche controfilati. Nella dotazione di base della T12, il fermo di fresatura si regola mediante volantino in base all'indicazione digitale del comando e, in una variante motorizzata, può essere regolato anche in modo completamente elettronico. Se si toglie il fermo dal tavolo macchina, ad esempio per i lavori di fresatura ad arco, gli accoppiamenti meccanici robusti ma esatti rendono superfluo un complicato referenziamento dopo aver montato nuovamente il fermo.



Sostituzione degli utensili in pochi secondi.

Per tutti coloro che desiderano sostituire in modo rapido e veloce l'unità con il mandrino o che vedono la fresatrice da banco come un'efficace integrazione di un centro di lavorazione CNC, l'interfaccia HSK è un'aggiunta ideale. Grazie a questa tecnologia, in pochi secondi è possibile sostituire l'unità utensile/mandrino con un risparmio enorme sui tempi di preparazione. Inoltre gli utensili idonei di un centro di lavorazione CNC possono essere utilizzati direttamente nella fresatrice da banco, evitando di sottoporre questa costosa macchina a lavori di fresatura continui che divorano risorse.

Toupie ad albero fisso con elevata versatilità



Ganasce di serraggio integrali | T1242

Più versatilità e sicurezza

L'apertura del fermo dovrebbe restare sempre il più possibile chiusa, in modo che il pezzo possa scivolare lungo il fermo di fresatura in modo sicuro. È possibile ottenere entrambe le cose con il collaudato fermo integrale. I traversini delle ganasce in alluminio con rivestimento duro possono essere facilmente ribaltati in posizione, nuovamente allentati e anche regolati in altezza. Le cassette dei traversini sono facili da togliere per consentire lavori con contro-guida in legno.

Fresatura – facile e veloce.

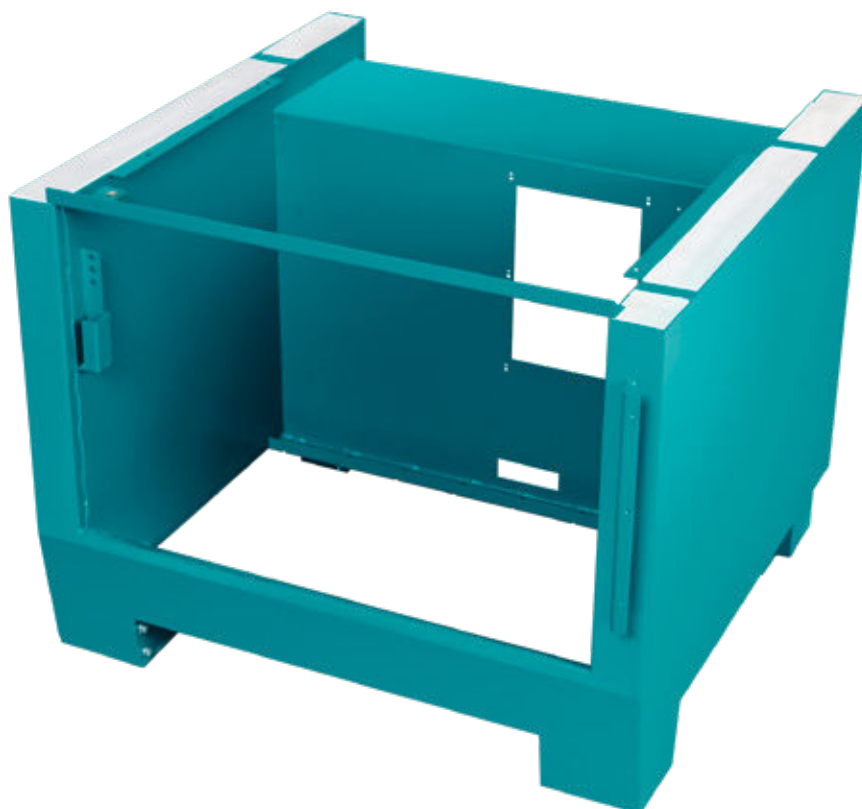
Con un posizionamento elettronico del fermo di fresatura, tutte le regolazioni che venivano effettuate con il volantino possono avvenire comodamente e con precisione mediante il comando. Con un'accuratezza di ripetibilità di $\pm 0,025$ mm, straordinariamente elevata per una macchina della categoria compatta di alta gamma, è possibile regolare il fermo con estrema precisione. Anche le regolazioni critiche, ad esempio quelle che riguardano il taglio di controprofili, possono essere posizionate con la massima precisione.

Il numero di giri è tutto.

La regolazione continua del numero di giri per il mandrino portafresa consente un adattamento ottimale del numero di giri nell'ambito compreso tra 1.000 e 12.000 giri/min, anche durante il funzionamento. Il vasto ambito di numeri di giri consente di utilizzare senza problemi, alla velocità di taglio ideale, sia i lenti utensili per la fresatura di profili che gli utensili che funzionano a velocità elevata. Con potenze del motore da 7,5 kW a 11 kW, è sempre disponibile la forza necessaria.

Fermo di fresatura posizionabile mediante motore elettrico | T1212

Struttura robusta, solida e durevole.




Stabile e precisa: la T12.

La T12 può anche sembrare leggera e piccola, ma sulla bilancia pesa la bellezza di 950 kg e convince per la sua straordinaria stabilità, che questa fresatrice da banco deve al suo solido supporto composito. Con l'unione intelligente dei due materiali acciaio e calcestruzzo nasce un supporto pesante e robusto, ma che soprattutto assorbe le vibrazioni. Costituisce la base perfetta per la robusta piastra di ghisa e il mandrino portafresa su supporti di qualità, assicurando risultati di prima categoria.



La struttura
esclusiva del supporto
composito MARTIN
consente una
stabilità incomparabile.

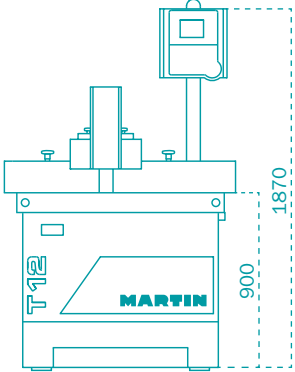




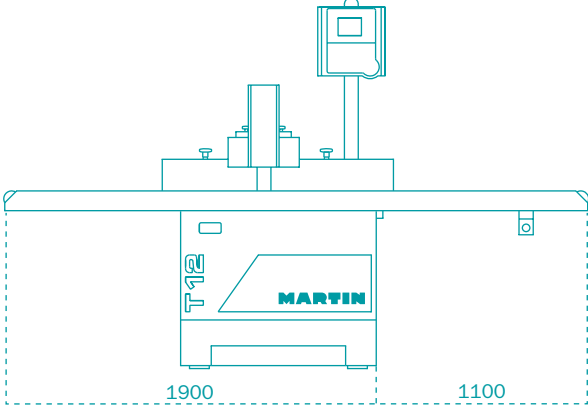
Guida sicura per l'avanzamento manuale.

Il pezzo va condotto in modo sicuro, anche nei lavori con avanzamento manuale. Qui la protezione Centrex presta servizi preziosi. Se si ha bisogno della protezione, basta ribaltarla in posizione e regolare con estrema facilità la pressione superiore e quella frontale. Se non si ha più bisogno della protezione, si può rimetterla da parte con la stessa velocità. Grazie all'interazione con il fermo integrale, i cui traversini si possono ribaltare facilmente in posizione di lavoro senza necessità di utensili, si lavora in modo rapido, sicuro ed efficace. In questo modo si garantisce la massima sicurezza anche quando si lavora con avanzamento manuale.

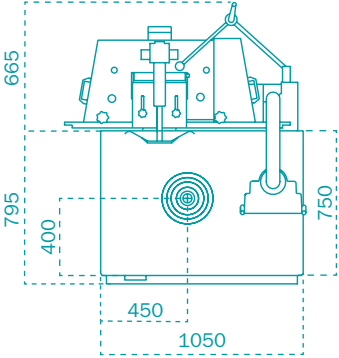
Toupie ad albero fisso **T12**



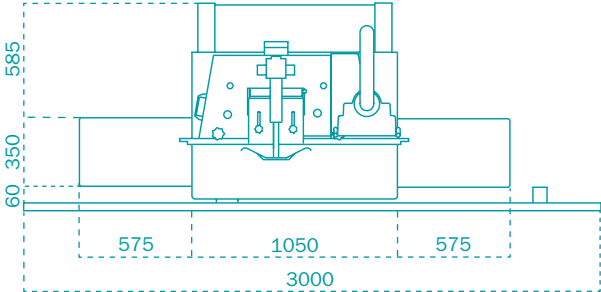
T12 | Vista laterale



T12 | Vista laterale



T12 | Vista dall'alto



T12 | Vista dall'alto

Dati tecnici

Toupe ad albero fisso **T12**

Toupe ad albero fisso e inclinabile **T27**

Potenza del motore opzionale	5,5 kW 7,5 kW 11,0 kW continuo: 7,5 kW 9,5 kW	5,0 kW 6,0 kW 7,5 kW 9,5 kW
Comando opzionale	Schermo tattile da 5,7" –	Schermo tattile da 5,7" Schermo tattile da 10,4"
Quadro di comando	all'altezza degli occhi, inclinato, a doppia rotazione	all'altezza degli occhi, inclinato, a doppia rotazione
Corsa del mandrino opzionale	150 mm –	150 mm 125 mm con motore da 7,5 9,5 kW
Rotazione mandrino	– –	T27 Fix: – T27 Flex: ± 46,00°
Velocità di rotazione opzionale	3.000 4.500 6.000 8.000 10.000 giri/min regolazione continua del numero di giri 1.000 – 12.000 giri/min	3.000 4.000 5.000 6.000 8.000 10.000 giri/min regolazione continua del numero di giri 1.000 – 12.000 giri/min
Apertura del banco	255 205 161 106 74 mm	255 205 161 106 74 mm
Risoluzione di visualizzazione	0,05 mm	0,05 mm 0,01°
Accuratezza di ripetibilità	± 0,025 mm	± 0,025 mm ± 0,005°
Collegamenti aspirazione	2 x 120 mm	2 x 120 mm
Peso	circa 950 – 1.200 kg	circa 1.200 – 1.600 kg

Le macchine sono a bassa produzione di polvere secondo BGI 739-1, allegato 1.

Tutte le dimensioni sono espresse in millimetri. Fabbricata in Germania.

Le misure e i dati tecnici sono soggetti a innovazioni tecniche e possono cambiare senza preavviso.

Le illustrazioni possono differire dall'originale. Si prega di consultare le caratteristiche tecniche e

l'equipaggiamento nel listino prezzi in vigore.

Visitateci:

Sito web



Facebook



YouTube



Opuscolo



Contattateci:

+49 (0) 8332 911 - 0
sales@martin.info

MARTIN